

ระรินจินตนาฯ

มากกว่าแค่สุขภาพ

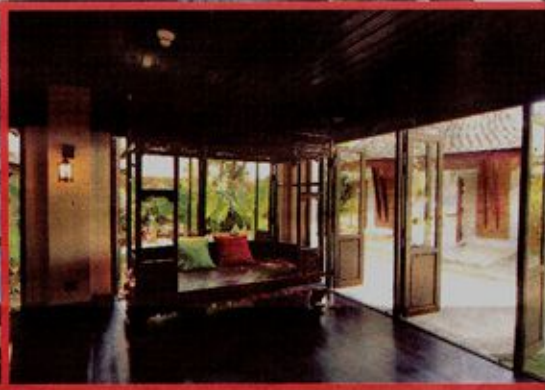


ชาวทันกว่าก้าวเข้ามาสู่ระวีจินดา เวลเนสสปา รีสอร์ท เชียงใหม่ จะได้พบกับอีกมุมหนึ่งของโลกที่แตกต่างและเป็นเอกลักษณ์ ... เพราะที่นี่นอกจากมีจุดขายเรื่องของสุขภาพที่ขึ้นชื่อและเป็นที่ยอมรับแล้ว ใครๆก็ปฏิเสธไม่ได้ว่า ความสวยงามและการสร้างสรรค์พื้นที่ที่ช่วยเยียวยาจิตใจให้สดชื่น มีพลังและเบิกบานใจ

ระวีจินดา เวลเนสสปา รีสอร์ท
บุคคิรีสอร์ทภาคกลางเมืองเชียงใหม่ รีสอร์ทระดับ 5 ดาว 35 ห้อง 4 สไลด์ (ดีลักซ์, ดีลักซ์ พูลแอนด์สปา, สวิท และ ระวีจินดา วิลล่า) ตกแต่งในสไตล์โมเดิร์น คอนเทมโพรารี แต่ยังคงกลิ่นอายของสไลด์ถิ่นมา และใส่ใจถึงความสะอาดสบายจากสิ่งอำนวยความสะดวกครบครัน อาทิเช่น **พรีอินเตอร์เน็ทไร้สาย ห้องประชุม สระ Hydro Pool สปาครบวงจร และร้านอาหารโรงแรม** **มีแม่น้ำอิง Deck**

สิ่งที่น่าสนใจให้ที่นี้ดูน่าสนใจมากขึ้นคือทำเลที่ตั้งอยู่ใน **ชุมชนวัดเกตุ** ซึ่งเป็นชุมชนเก่าแก่ของจังหวัดเชียงใหม่ เขตอนุรักษ์ของชุมชนชาวบ้านวัดเกตุ ที่ครั้งหนึ่งเคยเป็นศูนย์กลางการขนส่ง และการติดต่อค้าขาย ทำให้มีนักท่องเที่ยวสามารถสัมผัสความเก่าแก่ของชุมชน ที่ได้รับการอนุรักษ์ไว้อย่างดี โดยชื่อของโครงการนี้ได้ตั้งจากประวัติของพื้นที่ **ระวีจิน** ซึ่งหมายถึง **สายน้ำ** ได้มาจากการที่โรงแรมตั้งอยู่ริมแม่น้ำอิง ซึ่งเป็นสายน้ำสายสำคัญของจังหวัดเชียงใหม่ ส่วน **จินดา** นั้นเป็นชื่อของ **คุณหม่อจินดา สิงหนคร** ซึ่งเป็นคุณหม่อที่ชาวเชียงใหม่รู้จักอย่างแพร่หลาย และเป็นเจ้าของพื้นที่เดิม เป็นต้นกำเนิดของชื่อที่นี่มากกว่านั้น บ้านไม้สักไทยโบราณ สี่ไม้คาดซิมที่ตั้งอยู่มกานกว่า 140 ปี ในอาคารเขตนี้ได้ถูกสร้างขึ้นโดยชาวพม่า และเป็นกรรมสิทธิ์ของภริยาของพม่า สักนาและ โศคนิยีสซึ่งมีมาจากการที่พม่าเคยเป็นอาณานิคม ซึ่งถูกซ่อมแซม แต่คงร่องรอยสถาปัตยกรรมมากที่สุด เป็นบ้านระวีจินดา (เรือนระวีจินดา) สมัยจีน เป็นไฮไลต์สำคัญของที่นี่ โดยได้ถูกนำมาใช้เป็น ส่วนต้อนรับแขกของโรงแรม ห้องประชุม และห้องนวดไทยของระวีจินดา เวลเนส สปา รีสอร์ท เพื่อให้ชาวรุ่นหลังและชาวต่างชาติได้สัมผัสและร่วมประทับใจ

ในส่วนที่เป็นอาคารสร้างใหม่ ทางสถาปนิกได้ออกแบบให้มีรูปแบบที่กลมกลืนกับเรือนไม้โบราณหลังเดิม เพื่อให้ไม่รู้สึกถึงความแปลกปลอมที่ปะปนเข้ามาในโครงการ รวมไปถึงการออกแบบภูมิสถาปัตย์ ซึ่งเน้นถึง ความเขียวชอุ่มของพรรณไม้ร่วมไปถึงสายน้ำที่สลับและไปตามอาคาร จนทำให้ระวีจินดาได้รับรางวัล **"อาคารอนุรักษ์ศิลปสถาปัตยกรรมดีเด่น ประเภทอาคารพาณิชย์"** จากกรมการอนุรักษ์ศิลปสถาปัตยกรรม สมคมสถาปนิกสยาม ในพระบรมราชูปถัมภ์ ประจำปี 2550 และรางวัล **"สถาปัตยกรรมดีเด่น อาคารเพื่อการพาณิชย์"** จาก



กรมการสถาปนิกล้านนา สมคมสถาปนิกสยาม ประจำปี 2550 สำหรับบริการคงไว้ซึ่งสิ่งก่อสร้างที่สำคัญทางประวัติศาสตร์ วัฒนธรรม และชนบทธรรมเนียบประเพณี

เมื่อได้เวลาเข้าไปภายในส่วนของโรงแรม จะพบกับห้องพักทั้งหมด 4 ประเภทจาก 35 ห้อง ซึ่งแต่ละห้องได้รับการประดับและตกแต่งด้วยสไตล์โมเดิร์นทั้งไทยแอนท์คหรือการผสมผสานความทันสมัยเข้าไปกับสไตล์ไทยดั้งเดิม โดยทุกห้องพักยังมีระเบียงส่วนตัวและพัดลมแขวน ซึ่งสามารถมองเห็น สระน้ำเก่าในสวนกลาง เทือกเขาโดยสุเทพ และทัศนียภาพของแม่น้ำอิง

สำหรับโปรแกรมการดูแลสุขภาพ นอกจากการนวดรักษาที่ครบวงจรสานกับการออกแบบที่ศัลยกรรมให้เข้ากันได้ส่วนในการให้ความรู้สึกที่ดีทางใจ เช่น การเป็ลมมของทัศนียภาพของโค้งแม่น้ำอิงและเทือกเขาโดยสุเทพ **ขณะที่พื้นที่ในร่มอย่าง สระน้ำอุ่น ไฮโดรพูล, Vichy Shower, Hydrotherapy Tub, Whirlpool with Chromotherapy, Rainforest Steam and Sauna. ยังคงสร้างสรรค์เรื่องของดีไซน์อย่างน่าสนใจ**

ในส่วนของร้านอาหาร deck1 ซึ่งมีความโดดเด่นไม่เป็นรองใคร เสน่ห์ของ deck1 คือ มีความสุขไปกับทัศนียภาพของแม่น้ำอิงไม่ว่าจะอยู่ส่วนไหนของร้านอาหารและอยู่ภายใต้เพอร์นิเจอร์ไม้ และสีตีของหินผ้ากันเปื้อนๆ จัดวางได้ง่าไม้สร้างความรู้สึกที่อบอุ่นและผ่อนคลาย เช่นเดียวกับพื้นที่การจัดประชุมสัมมนา ระวีจินดา มีแผนที่จะเปิดห้องประชุมใหม่ ซึ่งจะอยู่ในอาคารบ้านไทยที่มีอายุกว่า 140 ปี โดยเน้น Theme ความเป็นไทย เพื่อสร้างความแตกต่างให้กับลูกค้าในบรรยากาศการประชุม

สามารถรองรับได้ ประมาณ 40-50 ท่าน
ระวีจินดา จัดตอบใจไทยได้มากกว่าสุขภาพ สำหรับทุกคนที่ต้องการหนีความวุ่นวายเพื่อวันพักผ่อนของกายและใจ สามารถข้อมูลเพิ่มเติมดูได้ที่ www.rarinjinda.com